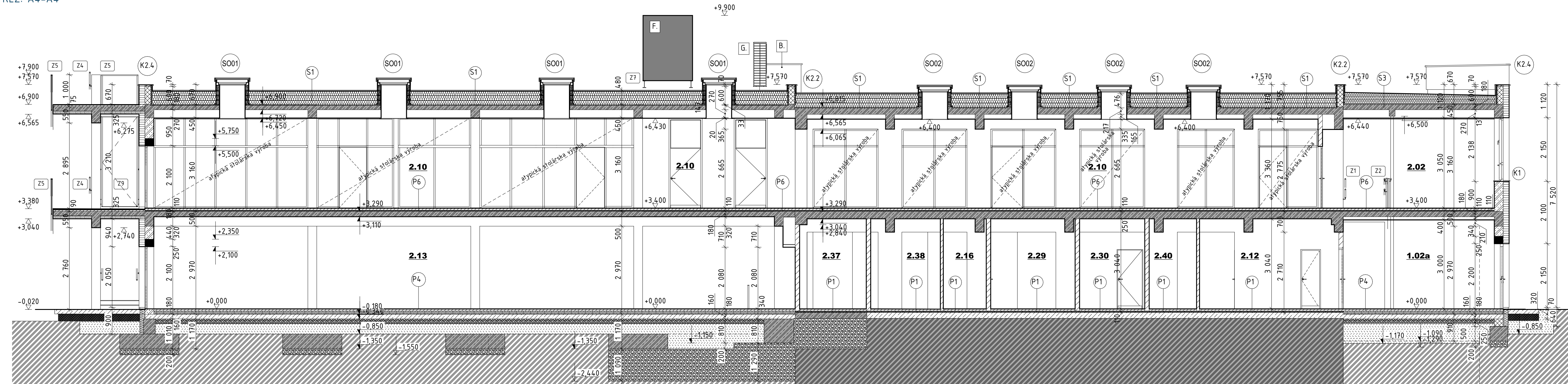
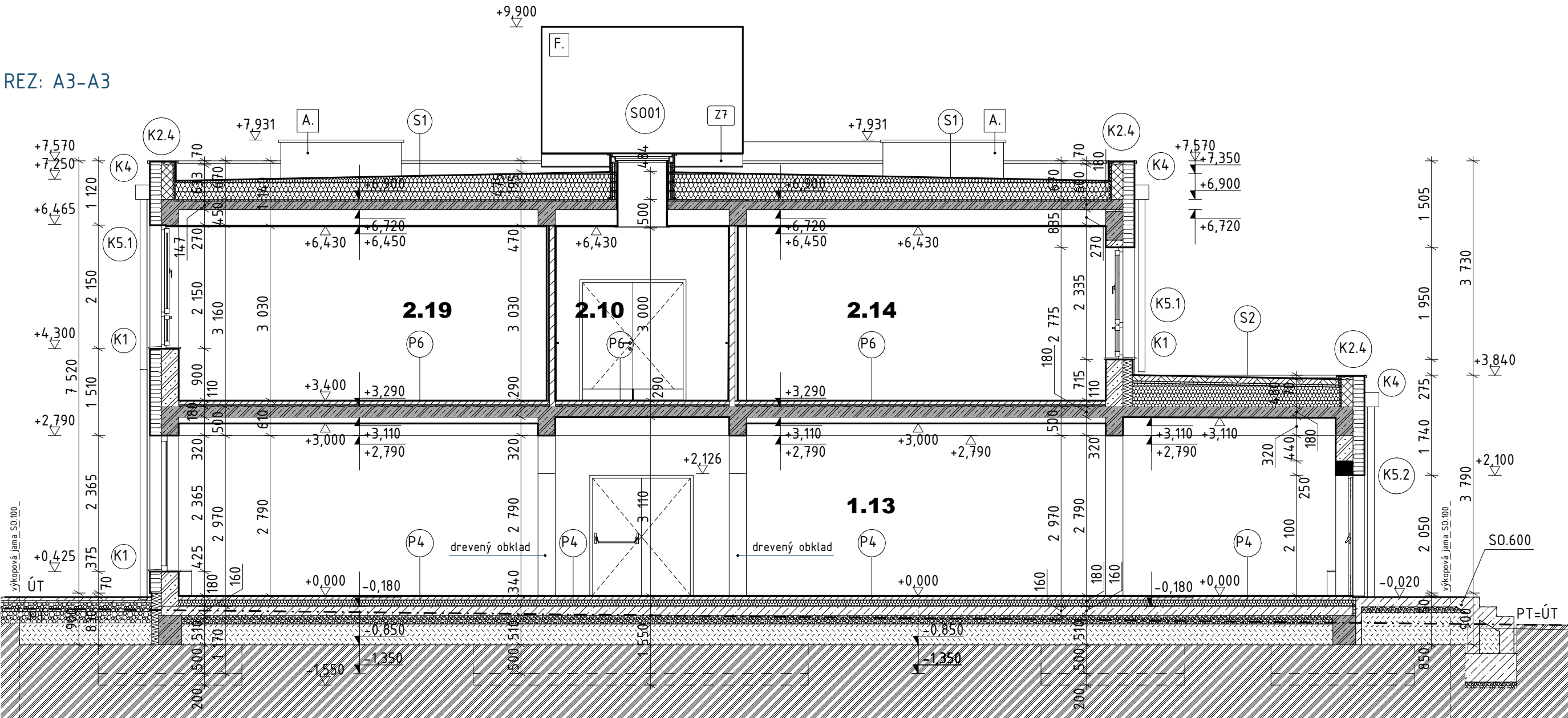


REZ: A4-A4



REZ: A3-A3



LEGENDA ČIAR A ŠRÁFOV:

- YTONG KLASIK 300 PDK, MUROVANÉ LEPIDLOM PRE PÓROBETÓNOVÉ TVÁRICE
- ŽELEZOBETÓNOVÉ MONOLITICKÉ KONŠTRUKCIE
- KONŠTRUKCIE BETÓNOVÉ PROSTÉ
- YTONG PRIEČKOVKA, hr. 50/100/150 NA LEPIDLO PRE PÓROBETÓNOVÉ TVÁRNICE, OBOJSTRANNE SIETKOVANÉ
- SADROKARTÓNOVÁ PRIEČKA - EI45 (SK-12) S IZOLÁCIOU Z MV, hr. 100 mm, DVOJITÉ OPLÁŠTENIE DOSKAMI RF
- SADROKARTÓNOVÁ PREDŠADENÁ STENA, DVOJITÉ OPLÁŠTENIE DOSKAMI, BEZ IZOLÁCIE, hr. 75 mm
- MURIVO Z DEBNIACICH TVÁRNIC S BETÓNOVOU VÝPLŇOU
- ZEMINA - PŮVODNÁ
- ZEMINA - NÁSYPOVÁ HUTNENÁ
- ŠTRKOVÉ PODSYPY fr. 16/32
- TEPELNÁ IZOLÁCIA NA BÁZE MV
- TEPELNÁ IZOLÁCIA NA BÁZE POLYSTYRÉNU
- TEPELNÁ IZOLÁCIA POLYURETÁNU (SENDVIČ)
- TEPELNÁ IZOLÁCIA SOKLOVÉ DOSKY

LEGENDA ZNAČIEK:

- OZNAČENIE PRVKOV VYBAVENIA
- KLAMPIARSKÉ VÝROBKY, VÝKAZ - VÝKČ.: D.1.1.7
- ZÁMOČNÍCKE VÝROBKY, VÝKAZ - VÝKČ.: D.1.1.8
- OBVODOVÝ PLÁŠŤ - výpis skladieb dľa technickej správy

1. riadiaca jednotka ovládania požiarnej rolety
 2. - osadiť 150-180mm od podlahy, 0,80 mm od otvoru
 3. vykurovacie teleso KÖRFLIX Energy FVE Economy - C
 4. - osadiť do parapetného muriva, montážnu vaničku obbetónovať
 5. - mriežka v rovine s dreveným obkladom
 6. 750 litrový zásobník TV, Družice OKC750 NTR/HP - 2ks
 7. expanzná nádoba, AIRFIX A35-35l - 2ks
 8. NIBE SMO 40
 9. NIBE F2120 - 20kW vonkajšia jednotka tepelného čerpadla (ohrev TUV)
 10. POŽIARNY ROLETOVÝ UZÁVER FIROTEx - A, EW30D3-C, NAPAJANIE 24V - ZDROJ 96 hod
 11. ŠACHTA 900x900 s poklopom 600x600, prívod tepla predizolovaným potrubím 2xDN50Iz: 50/60,3/2,9 - φ140
 12. rozdeľovač / zberač DN32 + hydraulický vyrovnávač DN32
 13. vonkajšia kondenzačná jednotka chladiaceho boxu
 14. nika pre osadenie podomietkového splachovača 500x120/170, niku vytvoriť počas murovania, nad nikou 2xL60/4
 15. vnútorná klimatizačná jednotka 2,5/2,8 kW (R32), VZT zar.č.: 4.02
 16. 10.2 vonkajšia klimatizačná jednotka 2,5/2,8 kW (R32), VZT zar.č.: 4.01
 17. svedlík 900x900, otváranie na solárny pohon - popis "výkaz strešných okien"
- poznámky:
- projektová dokumentácia bola spracovaná pre stavebné povolenie
 - projektová dokumentácia nenahradza výrobnú a dielenskú dokumentáciu
 - priestory sú kótované bez omietok
 - všetky tvary a rozmery vyplní vyrábať podľa skutkového zamerania a požiadaviek podľa výkazov a nárokov PBS
 - prechody a prestupy konštrukciami koordinovať s profesiami, ktoré sú súčasťou projektovanej dokumentácie
 - prestupy požiarными úsekmi riešiť podľa projektovej dokumentácie, časť - PBS a jednotlivých profesií
 - v podlahách osadiť servisné dverka v miestach ventilov, uzáverov - časť ZTI
 - pri práci dodržiavať BOZ pri práci a manipulácii zo strojn
 - SÚČASŤOU PROJEKTU SÚ VŠETKY POZNÁMKY A TEXTOVÉ ČASŤI !!!
 - VŠETKY MATERIÁLY UVEDENÉ V PROJEKTE JE MOŽNÉ NAHRADIŤ EKVIVALENTNÝM V SÚLAHE SO ZAK. Č. 363/2015 Z. Z. O VEREJNOM OBSTARÁVANÍ V ZNENÍ NESKORSCH PREDPISOV.

1	2	3	4	5	6	7	8	9	10	12	PARÉ
NÁZOV STAVBY: REKONŠTRUKCIA A MODERNIZÁCIA ZÁKLADNEJ ŠKOLY HRONCOVA 23, KOŠICE											
ADRESA STAVBY: HRONCOVA 23, OKRES: KOŠICE, KOŠICE-SEVER, KATASTER - PAR.C. SEVERNÉ MESTO - 2529/1				ATELIÉR D3 s.r.o., Námestie slobody 2834/52, 066 01 HUMENNÉ IČO: 61 686 315				NÁZOV VÝKRESU: Navrhovaný stav - Rezy A3,4 STAVEBNÝ OBJEKT:			
INVESTOR: ZÁKLADNÁ ŠKOLA, Hroncova 23, 040 01 KOŠICE IČO: 35 540 605, v.z.: Mgr. Martin Fazekáš				ZODP. PROJEKTANT: Ing. arch. Zuzana Dolobáčová KRESLIL: Ing. arch. Valentin Račko Ing. arch. Martin Schaller Ing. arch. Zofia Schallerová DÁTUM 12.2024				MIERKA: 1:50, 1:75 č.VÝK.: D.1.1.10			